

BTS SERVICES INFORMATIQUES

Codes diplôme	32032610 option A solutions d'infrastructure, systèmes et réseaux 32032611 option B solutions logicielles et applications métiers	
Niveau de sortie	III	
Durée de la formation	<ul style="list-style-type: none"> • 1350 heures en Centre (UFA) sur 2 ans • 1800 heures en Entreprise sur 2 ans 	
Organisation pédagogique	Formation par la voie de l'Apprentissage Pédagogie de l'alternance Centre/Entreprise	
Lieu(x) de formation possible(s)	<p>Lycée et Institut Supérieur Saint-Denis</p>	Institut Supérieur Saint Denis 1 chemin de la Muette 07104 ANNONAY CEDEX Tél ; 04 75 69 27 96 Contact accueil : Gaëlle PEYRAVERNEY

Objectifs

- Former des techniciens opérationnels, Il vise la professionnalisation des étudiants à partir de situations réalisées aussi bien en cours qu'en milieu professionnel dans le cadre de contrats d'alternance

Conditions de réussite

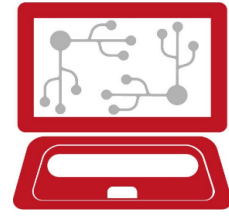
- notes requises pour obtention diplôme (moyenne 10, modulaire, ccp etc.)
- accompagnement personnalisé

Conditions générales d'entrée en formation

Pré-requis	<ul style="list-style-type: none"> • Niveau d'entrée : Titulaire d'un baccalauréat technologique STI2D ou STMG option SIG, bacheliers issus des filières générales (S, ES, L), Bac pro (notamment SEN). • Age : être âgé de 15 à 26 ans ou en situation d'handicap • Être sous statut Apprenti.e en Contrat d'Apprentissage (CDD ou CDI) ou à défaut sous statut Stagiaire de la formation professionnelle (Dispositif Tremplin vers l'apprentissage) • Motivation à exercer le métier visé et pour la formation en alternance • Visite médecine du travail effectuée ou convocation
Modalités d'inscription	<ul style="list-style-type: none"> • Inscription sur Parcoursup • Attestation d'engagement de l'employeur ou Cerfa FA13 Contrat d'apprentissage • Participation à la réunion d'information et à l'entretien de vérification des pré-requis • Participation aux ateliers de recherche d'entreprises le cas échéant.
Individualisation du parcours	<ul style="list-style-type: none"> • Positionnement : Bilan d'évaluation possible selon conditions fixées par le Service Académique de l'Inspection de l'Apprentissage donnant lieu à dérogation sur la durée de la formation en fonction du parcours antérieur. • Convention de complément de formation dans une tierce entreprise
Mixité public APP/FI/FC	NON
Type d'entreprises d'accueil	<ul style="list-style-type: none"> • Tout type d'entreprise ayant un service informatique interne • Entreprise de Services du Numérique (ESN)

Inscription de la formation dans un parcours

Passerelles vers autre(s) diplôme(s)	<ul style="list-style-type: none"> • Une passerelle peut se faire du BTS SIO au titre certifié TIIS.
Obligation de diplôme pour	NON
Suites de parcours possibles et débouchés professionnels	<ul style="list-style-type: none"> • Poursuite d'études possibles dans l'établissement à Bac +3 avec le Bachelor délocalisé dans notre établissement par une école d'ingénieur spécialisée dans le numérique. • Licence Professionnelle , École spécialisée. • Le titulaire du BTS SIO, Spécialité « Solutions d'infrastructure, systèmes et réseaux » est chargé d'installer, d'administrer et gérer la maintenance des équipements et des réseaux informatiques. • Le diplômé du BTS SIO Spécialité « Solutions logicielles et applications métiers », va s'attacher à fournir des services orientés solutions logicielles et applicatives : par exemple le développement de logiciels personnalisés de CRM (Customer Relationship Management).



Contenus de formation				Évaluation
	Disciplines du référentiel du diplôme ou du titre / modules d'enseignement (ECTS) (*)	Répartition prévue en nombre d'heures		CCF ou ponctuelle/écrit...
		1 ^{ère} année	2 ^{ème} année ou formation en un an	
Enseignements généraux ou théoriques ou transversaux à toutes les disciplines	Culture générale et Expression	60 h	40 h	Épreuve Ponctuelle
	Anglais	60 h	40 h	Épreuve Ponctuelle
	Mathématiques pour l'informatique	80 h	80 h	Épreuve Ponctuelle
	Analyse économique, juridique et managériale des services informatiques	120 h	120 h	Épreuve Ponctuelle
	Sous total	320 h	280 h	
Enseignements professionnels ou spécifiques	Informatique	180 h	80 h	Épreuve Ponctuelle
	Enseignement de spécialisation SISR ou SLAM	180 h	250 h	Épreuve Ponctuelle
	Atelier professionnel	40 h	40 h	
	Sous total	400 h	370 h	
	Total annuel	720 h	650 h	

Moyens techniques et humains	
Équipements et matériels	<ul style="list-style-type: none"> • Salles de cours équipées vidéo projection, Espace numérique, Salle d'examen • Matériels informatiques nécessaires à la formation (PC, serveur, commutateur réseau, logiciels.....)
Équipe administrative et pédagogique	<ul style="list-style-type: none"> • 1 référente administrative • 1 équipe pédagogique composée d'enseignants du lycée et de l'institut ainsi que des formateurs issus du monde professionnel. L'ensemble de l'équipe pédagogique est habilité par le Service Académique et d'Inspection de l'Apprentissage.

Références			
Taux de réussite des 3 dernières années	2020		
Insertion professionnelle des 3 dernières années (enquête réalisée 6 mois après la fin de formation)	ouverture 2018		
Les + de cette formation	Des conditions de travail agréables (locaux récents et équipés) ainsi que des équipes pédagogiques compétentes et disponibles..... L'obtention de la Charte Erasmus + et la mise en place d'un partenariat avec un établissement d'Enseignement Supérieur au Québec.		