



---

**Intitulé Diplôme :** BACCALAUREAT PROFESSIONNEL « FORÊT »

---

**Métiers :** FORÊT

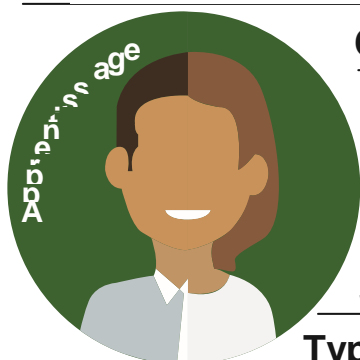
---

**Niveau :** 4

---

**Lieu :** ISETA Alternance à SEVRIER (74)

---



---

**Code diplôme :** 403 213 03

---

**Date d'ouverture :** 2010

---

**Nombre de place :** 8 en secondes ; 12 en 1<sup>ère</sup> et terminale

---

**Durée de la formation :** 2 ou 3 ans

---

**Statut :** Apprenti (salarié)

---

**Type de contrat :** Contrat d'apprentissage (CDD ou CDI)

---

**Type d'alternance :** 2 à 3 semaines en centre de formation

---

**Heures de formation :** 2135 heures sur 3 ans

---

● **Objectifs :**

Former des ouvriers hautement qualifiés dans les métiers de la forêt

● **Conditions d'entrée :**

● **Niveau d'entrée :**

- Après une classe de 3<sup>ème</sup> et des résultats convenables et réguliers tout au long de l'année
- Si niveau V, possibilité d'intégrer la classe de 1<sup>ère</sup>

● **Âge :**

- Avoir entre 15 et 26 ans.

**NB :** Pas de conditions d'âge pour toute personne en situation de handicap reconnu.

● **Modalités d'inscription et d'accompagnement :**

- Retirer un dossier d'inscription ou télécharger sur le site : [www.iseta.fr](http://www.iseta.fr),
- Participer à un entretien individuel et/ou accompagnement individuel et collectif pour la recherche d'entreprise,
- Signer un contrat d'apprentissage.

● **Type d'entreprises d'accueil :**

- Entrepreneurs de travaux forestiers / exploitant forestier
- Service Travaux de l'ATRA,
- Service technique d'une collectivité territoriale.

● **Poursuite d'études :**

- BTSA Option Gestion Forestière,
- Contrat de Spécialisation « taille et soin des arbres »,
- BTSA produits d'origine forestière,
- Contrat de Spécialisation « conduite d'engins forestiers ».

● **Débouchés professionnels :**

- Entrepreneur de travaux forestiers avec création d'entreprise,
- Salarié en exploitation forestière,
- Salarié en sylviculture

Aucun frais de scolarité. Formation financée par le Conseil Régional Auvergne Rhône Alpes, la taxe d'apprentissage et autres fonds.

● Répartition Horaire :

	Disciplines du référentiel du diplôme ou du titre / modules d'enseignement (ECTS) (*)	Répartition prévue en nombre d'heures		
		1 <sup>ère</sup> année	2 <sup>ème</sup> année ou Formation en un an	3 <sup>ème</sup> année
Enseignements généraux ou théoriques ou transversaux à toutes les disciplines	Français	52	56	56
	Éducation socioculturelle	24	18	28
	Documentation/Communication	-	40	14
	Histoire-géographie	30	38	40
	Anglais	44	40	38
	Sport	40	44	50
	Biologie-humaine	10	-	8
	Informatique	24	22	6
	Physique-Chimie	30	35	35
	Biologie-écologie	30	35	20
	Mathématique	54	56	56
	Économie	30	-	-
	<b>Sous total</b>	<b>368</b>	<b>384</b>	<b>351</b>
Enseignements professionnels ou spécifiques	MP3 gestion et organisation de chantier	-	55	26
	Biologie-végétale	12	-	-
	EP1 Contexte des chantiers	24	-	-
	EP2 / MP6 maintenance	35	29	28
	MP4 Techniques forestières	-	85	55
	EP3 Hygiène et sécurité	8	-	-
	EP3 Travaux forestiers +SST	82	-	-
	MP2 Fonctionnement entreprise et législation	-	50	66
	MP 5 travaux d'exploitation	-	49	102
	BOTANIQUE	23	-	-
	EIE / MAP	32	32	28
	MP1 /Valorisation des acquis	30	51	79
	<b>Sous total</b>	<b>246</b>	<b>351</b>	<b>384</b>
<b>Intégration + MISE à niveau</b>		51		
<b>Total annuel</b>		<b>665</b>	<b>735</b>	<b>735</b>

● Équipe Pédagogique :

MODULES GENERAUX	SECONDES	1ERES et TERMINALES
Français	Olivier BRUGIERES	Céline VALLIER
Éducation socioculturelle	Olivier BRUGIERES	Olivier BRUGIERES
Documentation/Communication	Marie - Odile CHERAMY	Céline VALLIER
Histoire-géographie	José Nathiez	José Nathiez
Anglais	Nathalie MUFFAT - Jeantet	Sylvie VIGNAND / Corinne CARIMANTRAN
Sport	Hansen Riant	Hansen Riant
Biologie-humaine	Andréas SANCHEZ - VEGAS	Andréas SANCHEZ - VEGAS
Informatique	Andréas SANCHEZ - VEGAS	Andréas SANCHEZ - VEGAS
Physique-Chimie	Benoît De Casimacker	Benoît De Casimacker
Biologie-écologie	Andréas SANCHEZ - VEGAS	BECK Cécile / Andréas SANCHEZ - VEGAS
Mathématique	Brice BENHOUMAR	Brice BENHOUMAR
Économie	Marie - Odile CHERAMY	/

<b>MODULES TECHNIQUES</b>	<b>SECONDES</b>	<b>1 ères et terminales</b>
MP3 gestion et organisation de chantier	-	Luc GINGER
Biologie-végétale	Andréas SANCHEZ -VEGAS	/
EP1 Contexte des chantiers	Simon GROROD	/
EP2 / MP6 maintenance	François ROULET	François ROULET
MP4 Techniques forestières	/	Simon GROROD
EP3 Hygiène et sécurité	Simon GROROD	/
EP3 Travaux forestiers +SST	Christophe BEDOUIN/ Hansen Riant	/
MP2 Fonctionnement entreprise et législation	/	Christophe BEDOUIN / Simon GROROD/ Andréas SANCHEZ -VEGAS
MP 5 travaux d'exploitation	/	Christophe BEDOUIN
BOTANIQUE	Simon GROROD	/
EIE / MAP	Simon GROROD/ Andréas SANCHEZ - VEGAS	Simon GROROD
MP1 /Valorisation des acquis	Christophe BEDOUIN	Marie – Odile CHERAMY / Christophe BEDOUIN
<b>Intégration + MISE à niveau</b>	Benoît De Casimacker	/

- **Plateau technique :**

- Conduite d'engins forestiers sur terrain sécurisé.

- **Les plus (voyages, actions diverses...) :**

- Un internat de 55 places (en priorité destiné aux mineurs),
- Exercices et évaluations pédagogiques en conditions réelles,
- Permis de tronçonneuse intégré la formation,
- Un réseau d'anciens élèves « Depuis1953.fr ».

- **Taux de réussite examens des 3 dernières années :**

<b>2016</b> : 100 %	<b>2015</b> :100 %	<b>2014</b> : 100%
---------------------	--------------------	--------------------